

# Professeur Ressources Autisme circonscription ASH-Marne

Stéphane BEISSER

Professeur des écoles spécialisé

Coordinateur pédagogique unité TND l'Odyssée-CHU Reims

# Missions

- **Conseiller** et **accompagner** les équipes pédagogiques des écoles et des établissements scolaires;
- **Intervention directe** auprès des **enseignants** et des **AESH** scolarisant dans leurs classes des élèves TSA;
- Elaboration et mise à disposition des ressources pour les **adaptations** scolaires
- Construire un **partenariat** avec les services médico-sociaux et hospitaliers et les services de l'Education nationale.

# **Modes d'intervention**

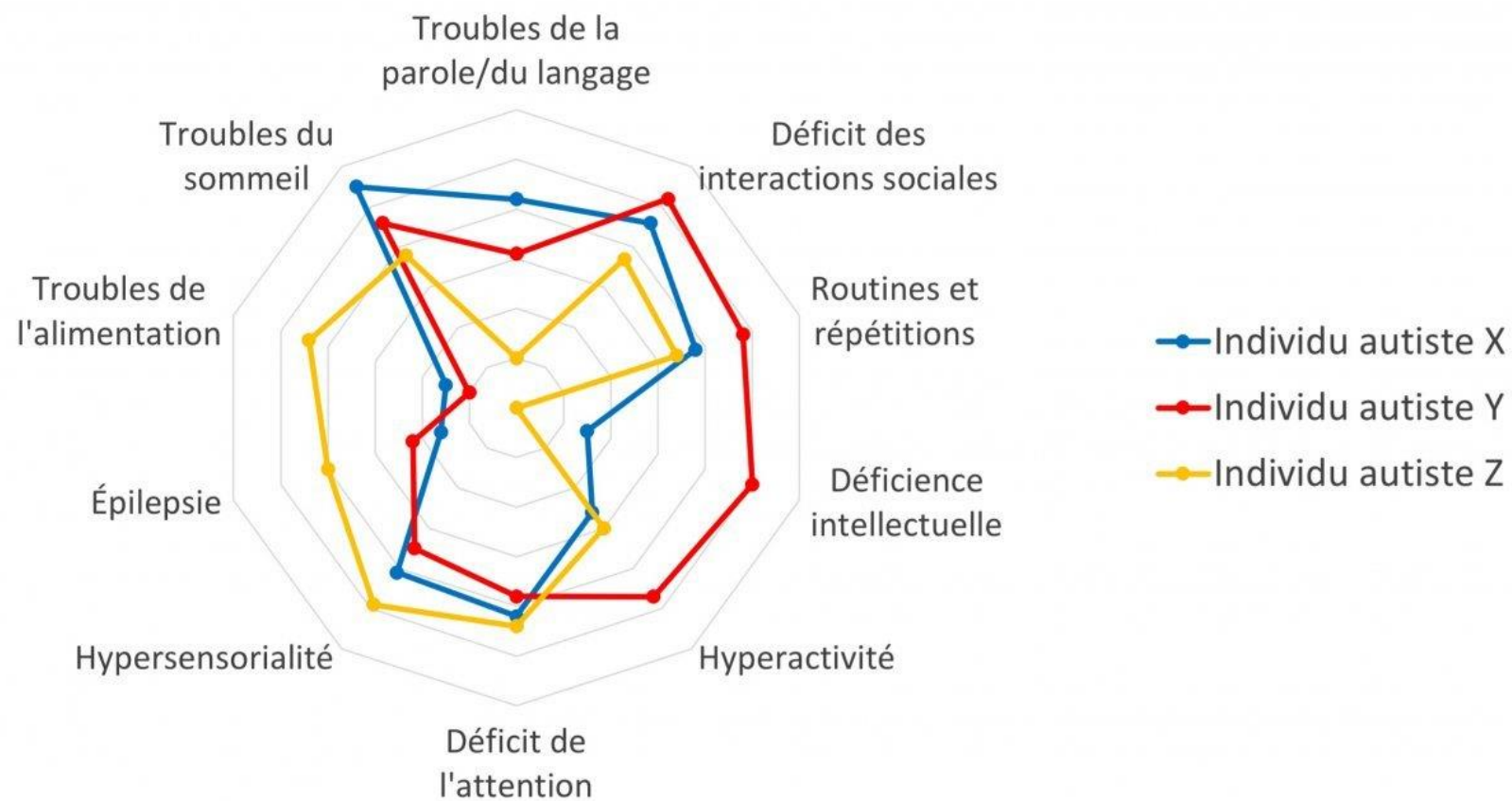
- Echanges téléphoniques/ par mail
- Entretien hors temps de classe
- Sur temps de classe (observation et accompagnement)
- Mise à disposition de ressources
- Rencontre avec la famille

Spectre de l'autisme  
→ Autismes

A green spiral graphic that starts near the word 'autisme' and winds around the word 'Autismes'.

# Autisme → des autismes

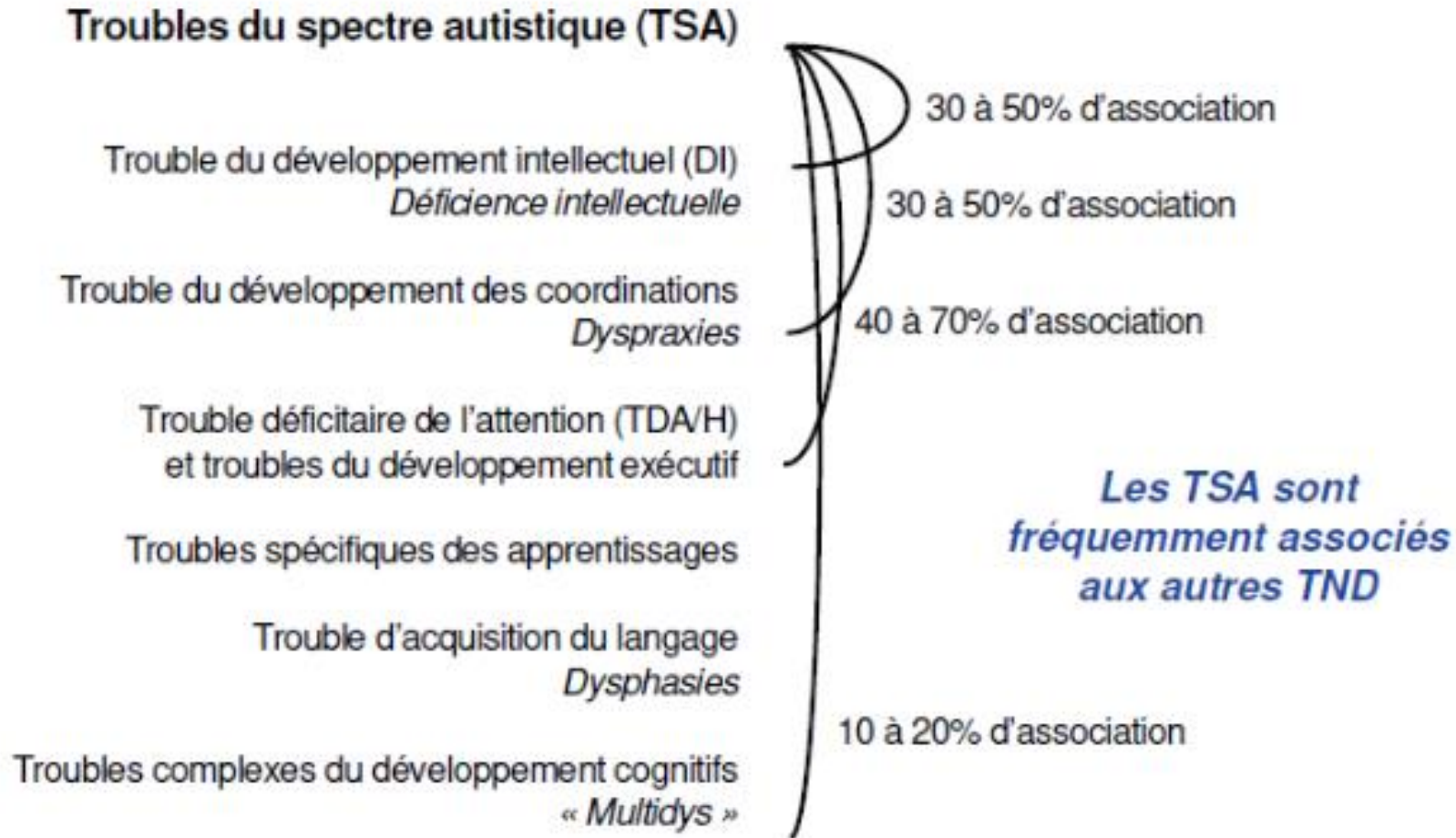
Hétérogénéité des symptômes et des troubles associés à l'autisme



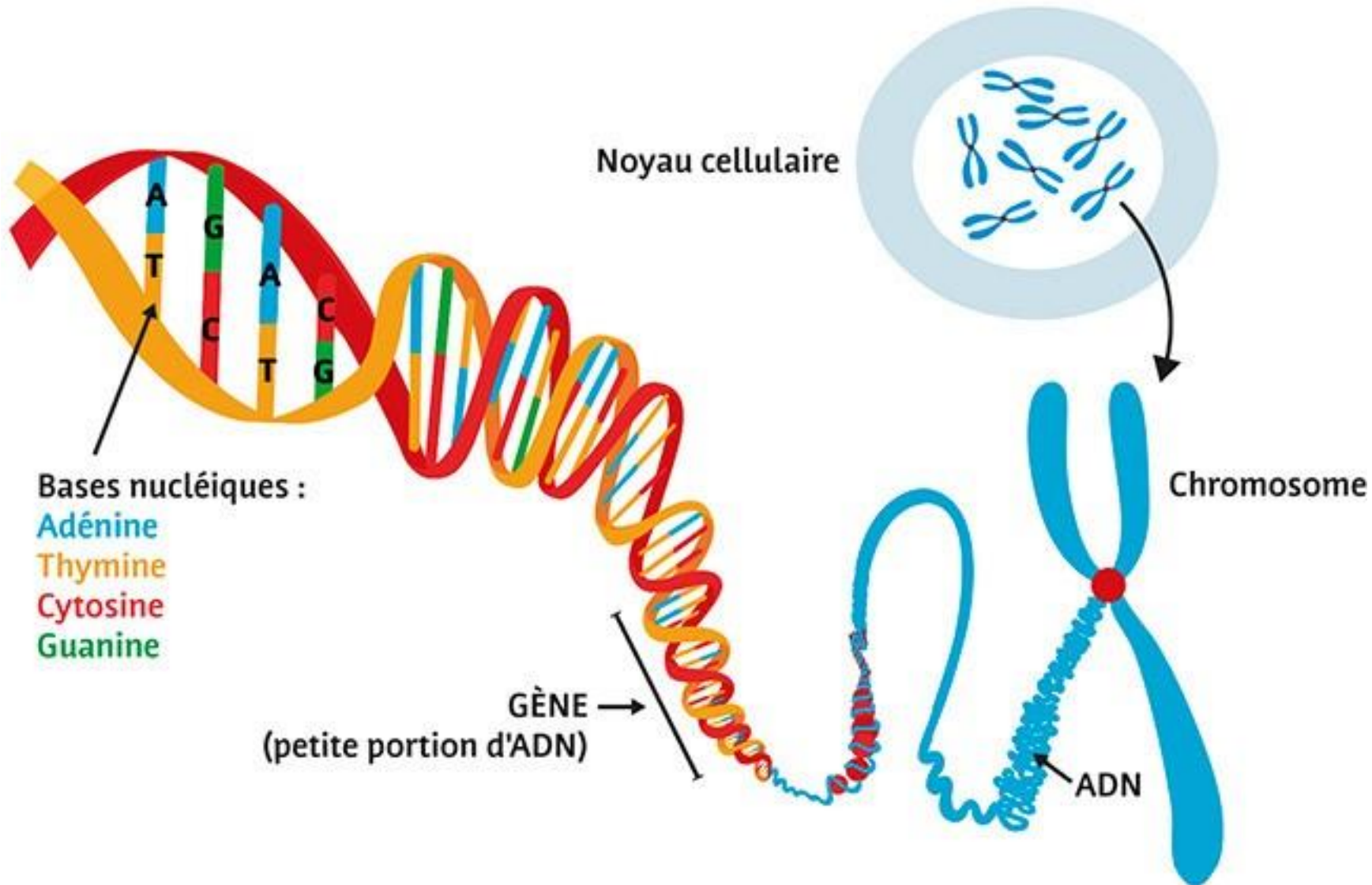
# Quelques données statistiques...

- Les troubles du spectre de l'autisme (TSA) → Troubles neurodéveloppementaux
- Autres TND: TDAH, troubles des apprentissages, troubles « dys »
- 1 à 2 % de la population est concernée
- Origine multifactorielle et largement génétique
- 3 garçons sur 4 enfants
- Importance de la prise en charge précoce

# LES TROUBLES ASSOCIES

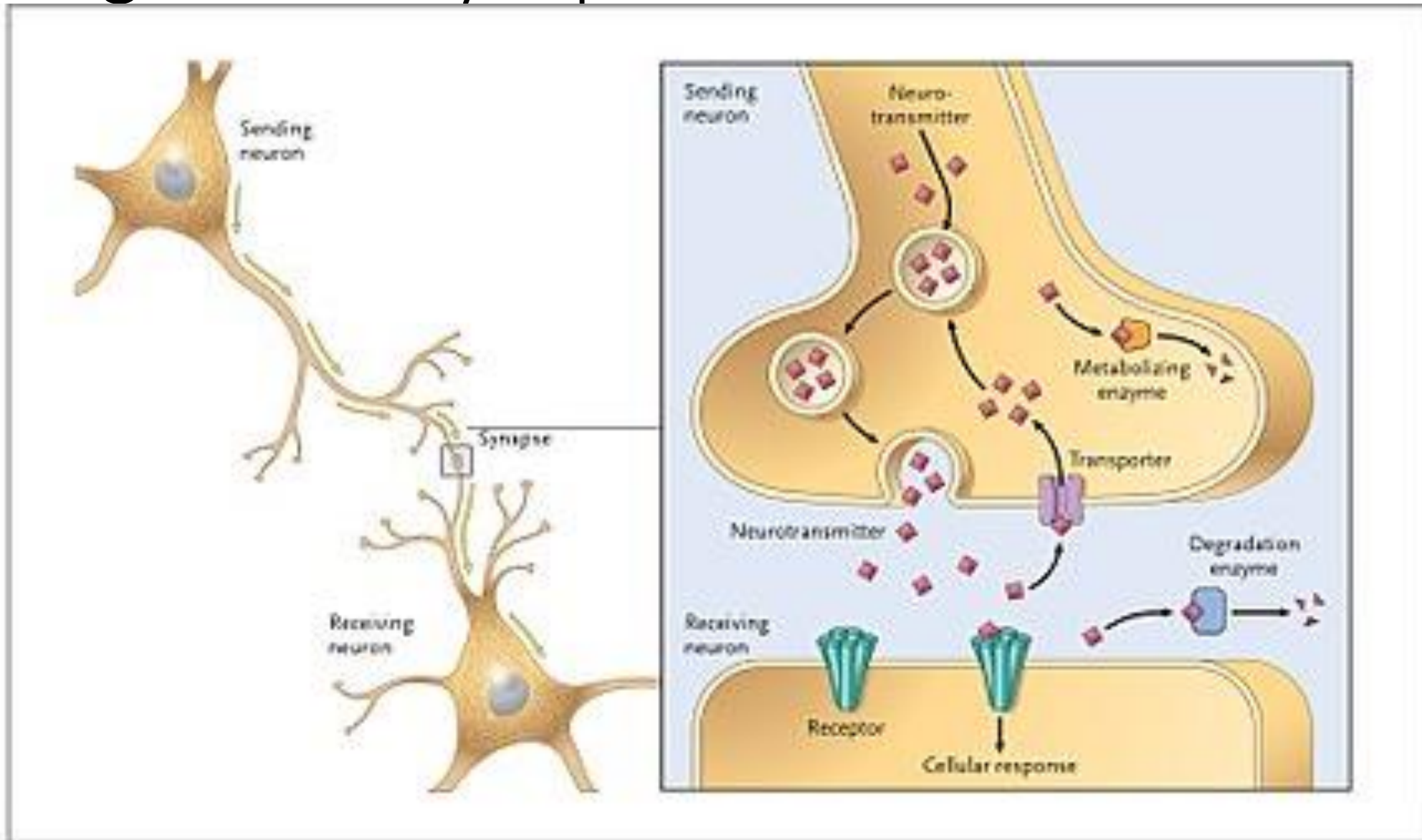


# Mécanique génétique





# Du gène à la synapse...

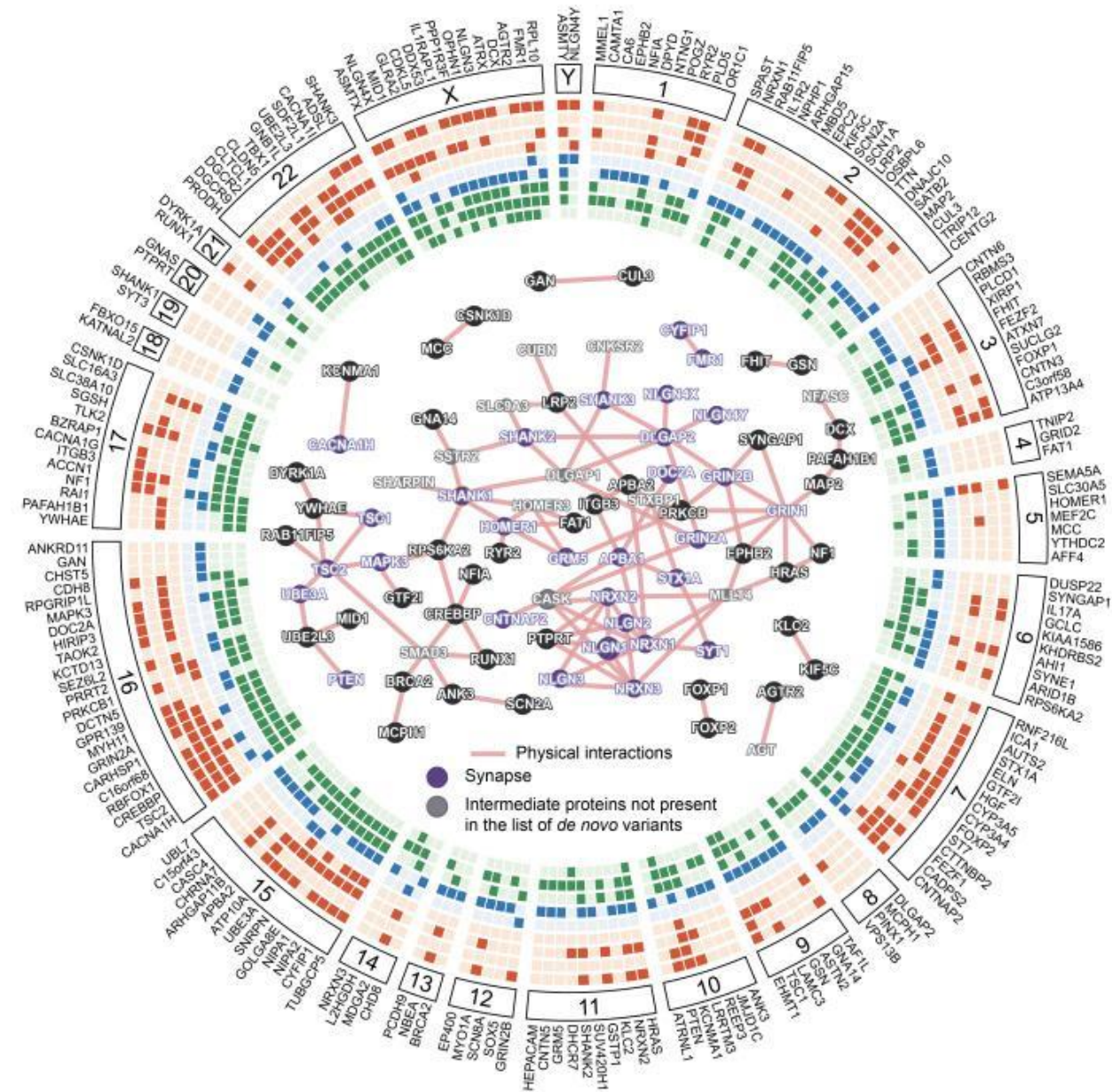


# Piste génétique- le gène SHANK 3

« M. L. me parle d'une famille qui présente une anomalie dans cette région du chromosome 22. En étudiant celle-ci, nous observons en effet que le frère et la sœur ont tous deux anomalies du chromosome 22. La sœur présente une délétion, une perte d'une partie du chromosome 22: elle n'a qu'une copie du gène SHANK3 au lieu de deux. La petite fille (...) a une déficience intellectuelle, un autisme et un langage très limité. Son frère, au contraire, porteur d'une copie supplémentaire de SHANK3, a parlé très tôt et possède un vocabulaire riche! Il a toutefois des problèmes d'interaction sociale, des stéréotypies et il a été diagnostiqué autiste Asperger. »

Thomas Bourgeron, *Des gènes, des synapses, des autismes*, 2023, p 112

# Plus de 200 gènes impliqués





**Trouble des interactions sociales**



**Apparente indifférence aux personnes,** semble ignorer les autres, défaut de contact

**Troubles de la communication verbale et non verbale**



**Utilise le langage de façon écholalique**  
(l'enfant répète mot pour mot une question qu'on lui pose)

**Comportements stéréotypés et répétitifs**



**Mouvements inhabituels du corps**  
(battements rapides des mains en ailes de papillon)



**Manque de contact visuel**



**Ne pointe pas du doigt, ne  
montre pas les objets**



**Intolérance face au  
changement d'éléments**  
même légers se manifestant  
par de la colère (l'enfant  
s'automutile, se mord, s'arrache les  
cheveux, se tape la tête)



**Ne joue pas avec les autres enfants.** Absence d'intérêt pour les autres enfants



**A du mal à comprendre et à se faire comprendre**



**« Main outil »**

Utilise la main de l'autre pour attraper des choses  
(traiter les autres comme des objets)

- Sources: Autisme France, journée du 2 avril 2020

**.BLEULER (1911)** : Schizophrénie, Repli sur soi, isolement social

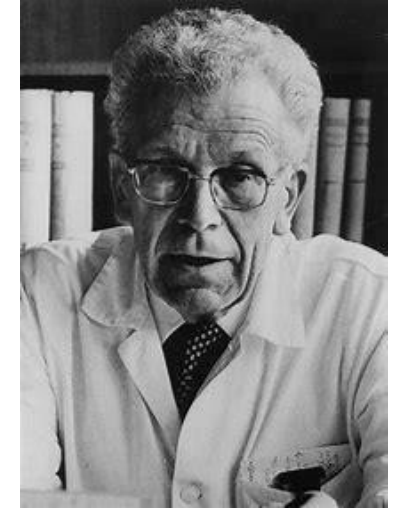
- Autos : perte de contact avec la réalité, diminution des relations sociales
- Psychose infantile

• **ASPERGER (1944)** : description similaire: perturbation du contact, difficulté de communication et d'adaptation sociale

Exploits intellectuels possibles sur un fond de capacités inégales

Psychopathie autistique

- **KANNER (1943)** : décrit les difficultés relationnelles de 11 enfants Isolement social
- Besoin d'immuabilité répétitive
- Comportements répétitifs Langage atypique Maintien des talents intellectuels
- Autisme infantile précoce

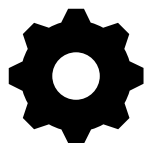
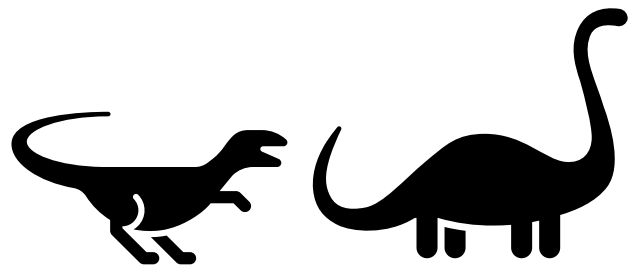


# Les principaux signes

- Centres d'intérêt restreints, comportements répétitifs
- Retrait social
- Difficulté à communiquer

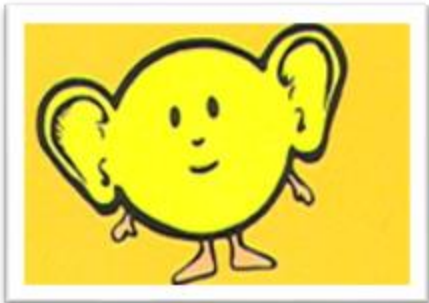
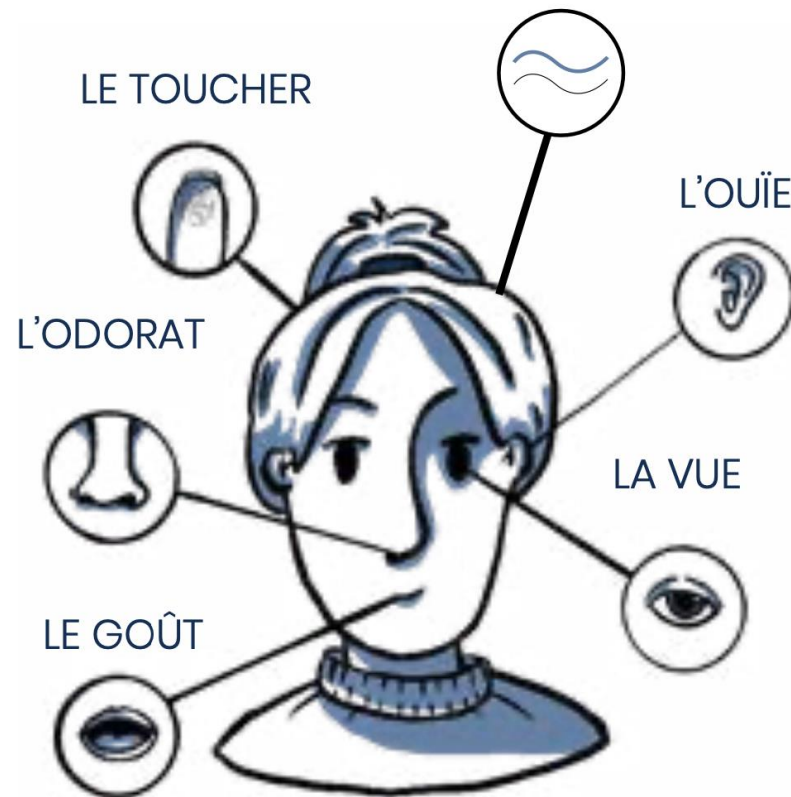


# Les centres d'intérêt



# Le profil sensoriel

LE SYSTÈME VESTIBULAIRE ET PROPRIOCEPTIF



# L'hypersensibilité

- Rappel du processus neurologique à l'origine de l'autisme
- Les 5 sens plus...
- Sensibilité plus haute que la moyenne
- Ne touche pas de la même façon les différents sens

**• En résumé, les protéger!**

# L'hyposensibilité

- Sensibilité plus basse que la moyenne
  - De la paella aux piments!
  - « Il est violent! »
  - Faible sensibilité à la douleur
- 
- En résumé, le rassasier!

- PROTEGER/ RASSASIER...

...ce n'est pas récompenser!

- C'est rendre disponible pour les  
**apprentissages**

# Guide des outils selon la particularité sensorielle

Si votre enfant...	Proposez-lui...
...aime porter des choses lourdes, aime quand on le serre très fort dans les bras.	
...mâchouille tout ce qui traîne.	
...est très sensible aux bruits, forts ou faibles et se bouche souvent les oreilles.	
...n'aime pas qu'on le câline ou qu'on le chatouille, n'aime pas qu'on lui brosse les cheveux, ne supporte pas d'avoir les mains sales.	
...adore se balancer et tourner.	
...ne supporte pas les imprévus.	
...se met facilement en colère.	
...n'aime pas les aliments avec textures.	

# Exemples d'aménagements

PROFIL SENSORIEL	Aménagements proposés
Hyposensibilité vestibulaire/ proprioceptive	Chaise avec accoudoirs pour améliorer les appuis
Hypersensibilité auditive	<ul style="list-style-type: none"><li>• Sélection des crayons (éviter les critères et stylos-plumes car « crissement » sur la feuille;</li><li>• Recours aux bouchons d'oreilles pour les exercices nécessitant une importante concentration;</li></ul>
Hypersensibilité visuelle	<ul style="list-style-type: none"><li>• Préférer la lumière naturelle ou une lampe de bureau aux néons du plafond;</li><li>• Proposition de différentes teintes de papier;</li><li>• Épurier les supports visuels;</li></ul>



# Aménagement de l'environnement

PRENEZ LE YAOURT. OUV  
PAQUET DE FARINE,  
MENT. ENFIN, PREN  
LA MESURE. AIDEZ-  
LES BORDS. ENFIN,  
D'UNE PATE HOMOGEN



LE SUCRE DOUCEMENT. PUIS OUVREZ LE  
TAMISEE. MELANGEZ PROGRESSIVE-  
DANS LE POT DE YAOURT POUR AVOIR  
D'UNE CUILLER POUR BIEN NETTOYER  
BIEN LE TOUT JUSQU'À L'OBTENTION  
AVEC LE FOUET.





CEDEZ LE  
PASSAGE

150 m





# Les informations visuelles

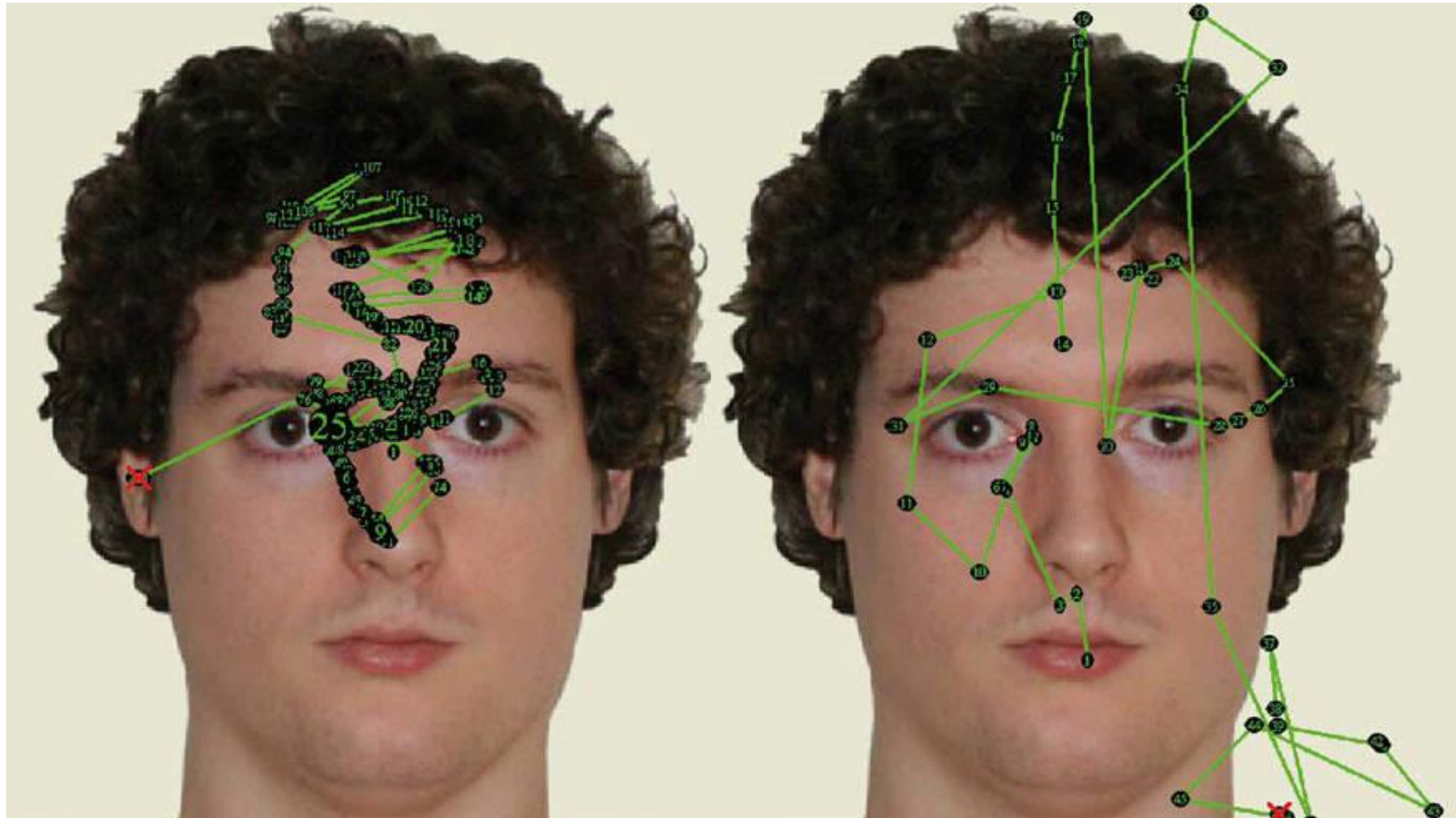
- CONCRET



- ABSTRAIT

- Objet réel
- Objet miniature
- Photographie en couleurs
- Photographie en noir et blanc
- Symboles en couleurs
- Dessins en noir et blanc
- Mot imprimé

# Perception visuelle chez les TSA



Suivi oculaire chez un neurotypique à gauche et un autiste à droite.

Les autistes regardent moins les visages et quand ils le font, ils regardent peu la zone des yeux.

*Images Palais de la Découverte.*

# Appréhender le temps

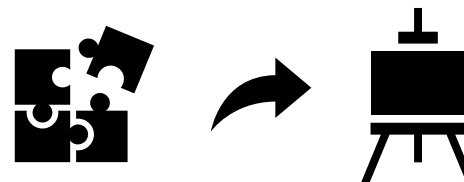
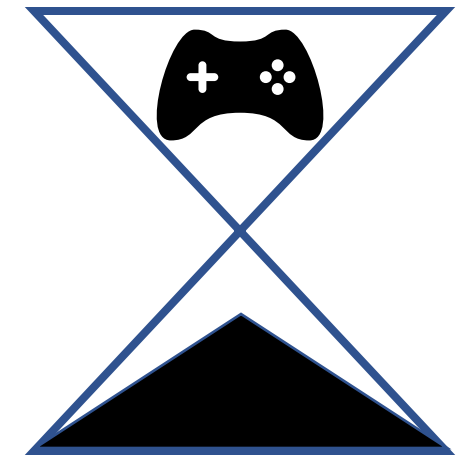
- Temps
  - → ordre de déroulement
  - → durée
- Le Timer



# Le Timer

- Buts:

- Gérer les attentes;
- Limiter un temps plaisant;
- Gérer les transitions



# **La communication – les prérequis**

- **Le pointage**
- **L'attention conjointe**
- **La théorie de l'esprit**
- **Les écholalies**

# La Théorie de l'esprit

- « Qu'est-ce qu'elle dit? »

Versus

- « Qu'est-ce qu'elle veut dire? »



# La Théorie de l'esprit

Le déficit de théorie  
de l'esprit

*tiré de*  
« La différence invisible »  
par Julie DACHEZ



# Les compétences pragmatiques

Capacité à extraire des informations à partir du contexte de la conversation


- Le « je », et les pronoms, changent tout le temps et désignent le locuteur;
- Le contexte ne désigne pas que l'environnement;
- Savoir mutuel + ce que chacun sait du savoir mutuel

# La communication - évaluer

- La communication réceptive
  - Appel de son prénom
  - Pointage de l'adulte
  - Paroles de l'adulte
  - Compréhension des images (puzzles?)
- La communication expressive
  - Pointage
  - Demandes, choix

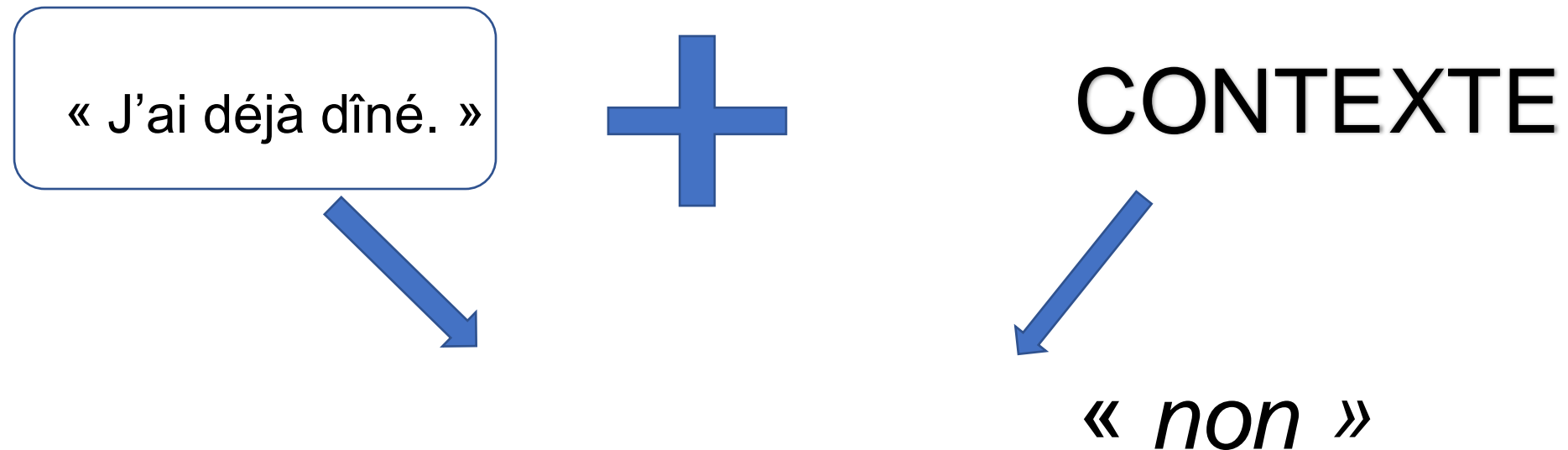
# Problèmes...

« Tu veux aller au restaurant,  
« J'ai déjà dîné. »  
ce soir? »

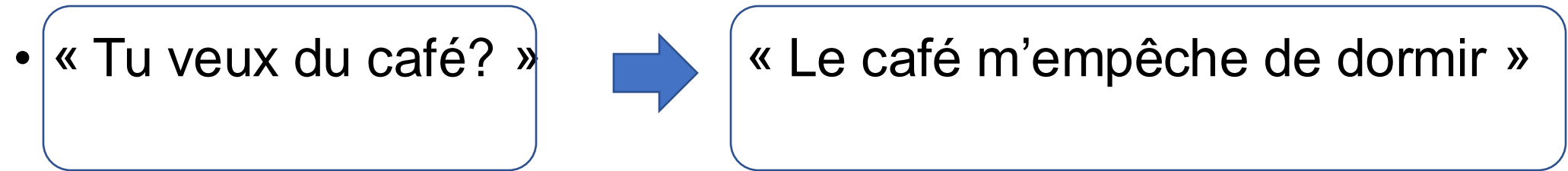


« *non* »

# Un élément essentiel...



# Un élément essentiel...



CONTEXTE:

*Il est 23h. Je ne vais pas  
tarder à aller me coucher.*



« ??? »



# Un élément essentiel...

« Tu veux du café? »



« Le café m'empêche de dormir. »



CONTEXTE: Il est 23h.  
J'attends un coup de  
téléphone de l'étranger.



« ??? »

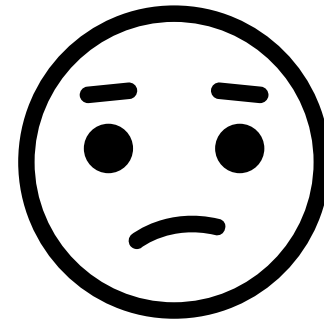


# En classe...

« Donne-moi la main! »



~~CONTEXTE~~



# Points essentiels de la communication

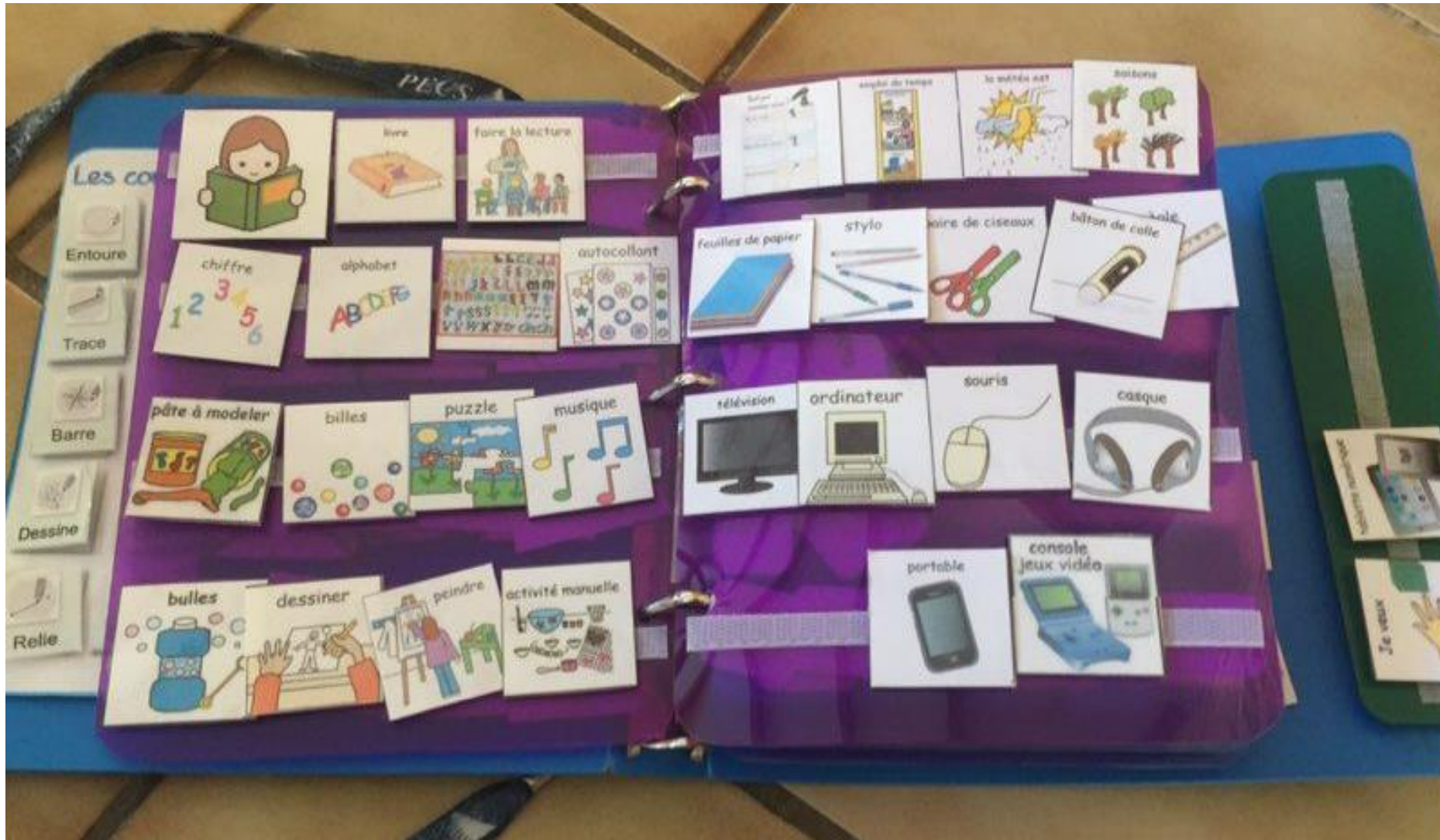
Capacité d'attribuer des pensées à autrui

Capacité de prendre des informations dans le contexte

# La communication augmentée alternative

- La communication par échange d'images (PECS ©)
  - Faire des demandes directes
  - Introduction progressive des images
    - Objets
    - Actions
    - Mots de liaisons
- Sur tablette et/ ou applications

# Communication par échanges d'images



# L'imitation







# L'imitation

- **Imiter un geste, imiter une action**
- **Initier une relation**
- **L'imitation s'évalue (Jacqueline Nadel)**
- **Passer une consigne simple**

# Les écholalies

## ➤ Les écholalies

### ➤ évolution (Barry Prizant) :

- écholalie directe ou immédiate

- écholalie différée

- Langage « plaqué » (fait illusion)

- Mots phrase

# Préconisations – communication

- avoir l'attention de l'enfant
- attention au biais de langage
- Si parole, peu de parole, débit lent, pas d'implicite, de métaphore
- Consignes simples, détachées. Se servir de l'imitation.
- Utiliser des gestes et/ ou des images (PECS)

# Bibliographie

Le livre de référence sur les particularités sensorielles des personnes ayant un TSA. Autisme Diffusion France, 2012-2020 (2<sup>nd</sup> édition), 284 pages



## Questions de perception sensorielle dans l'Autisme et le Syndrome d'Asperger

Des expériences sensorielles différentes  
Des mondes perceptuels différents

*Seconde édition*



Olga Bogdashina

# Bibliographie

Livre à la lecture très accessible sur la piste génétique de l'autisme ou plutôt des autismes comme le soutient l'auteur. Thomas Bourgeron est un généticien français, directeur de recherche à l'institut Pasteur.  
Edition Odile Jacob, 2023, 294 pages.

Thomas Bourgeron

## Des gènes, des synapses, des autismes





# Bibliographie

Livre-somme sur les bonnes pratiques professionnelles pour favoriser le développement cognitif et social des tout-jeunes enfants ayant un TSA. Dunod, 2010 (2013 pour l'édition française), 430 pages.

